

Vigilancia de las Infecciones Respiratorias Agudas en Cantabria
Semana 51 (del 15 al 21 de diciembre de 2025)

Vigilancia sindrómica

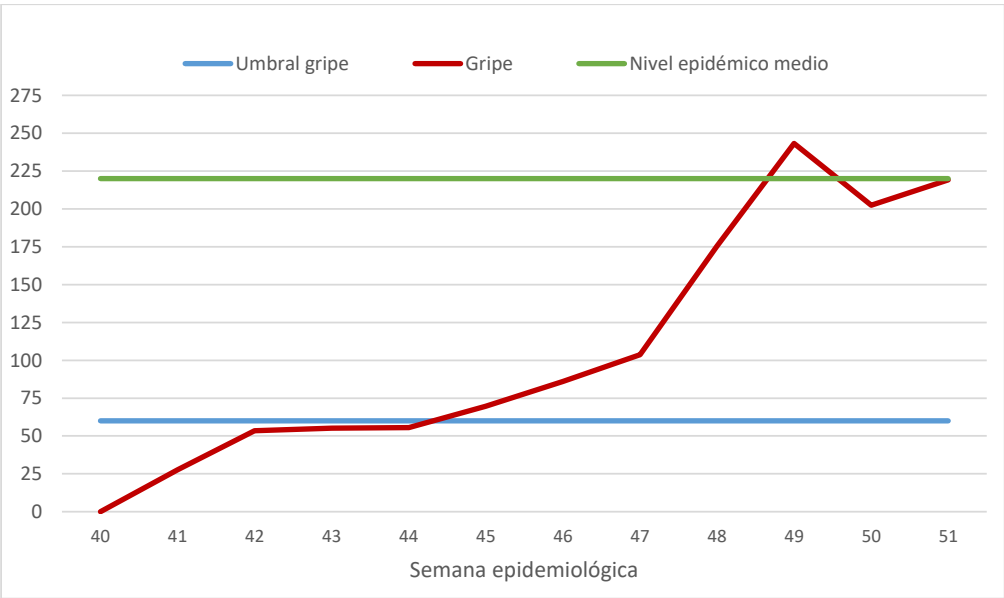
La incidencia estimada de **Infección Respiratoria Aguda en Atención Primaria (IRAs)** ha ascendido discretamente, registrándose 880,51 casos por cada 100.00 habitantes (740,68 casos/100.000 hab. en la semana anterior). Ascienden también los niveles alcanzados por los síndromes gripales y las bronquiolitis. (Ver Tabla 1).

La **tasa de gripe** ha aumentado sensiblemente, alcanzando un valor de 220 por 100.000 hab., una incidencia un 8,29% superior a la de la semana anterior. La incidencia se sitúa en el límite entre el **nivel epidémico bajo** y el **nivel epidémico medio**. (Ver Gráfico 1)

Tabla 1. Vigilancia sindrómica en Atención Primaria: IRAs, síndrome gripal y bronquiolitis

	Nº de casos en S51/2025	Tasa por 100.000 habitantes	% respecto a semana anterior
IRAs	5195	880,51	18,88
Síndrome gripal	1293	29,15	8,29
Bronquiolitis	18	3,05	80,00

Gráfico 1. Tasa de Gripe: Temporada 2025-2026.



Detección específica de virus respiratorios: gripe, SARS-CoV-2 y VRS

Durante esta temporada (inicio en semana 40) se han confirmado microbiológicamente: 2.500 casos de gripe, 103 infecciones por SARS-CoV-2 y 238 por VRS (Ver Gráfico 2, Tabla 2).

Durante esta semana:

- **Disminuye la circulación del virus de la gripe**, manteniéndose el predominio de Gripe tipo A (100%) de las últimas 11 semanas.
- El número de casos de **COVID-19** sigue en niveles muy bajos, con escasa circulación (2 casos esta semana).
- **Los casos de VRS aumentan respecto a la semana anterior**, declarándose 54 casos nuevos.

Gráfico 2. Gripe, COVID-19 y VRS: determinaciones analíticas, evolución de la Temporada 2025-2026.

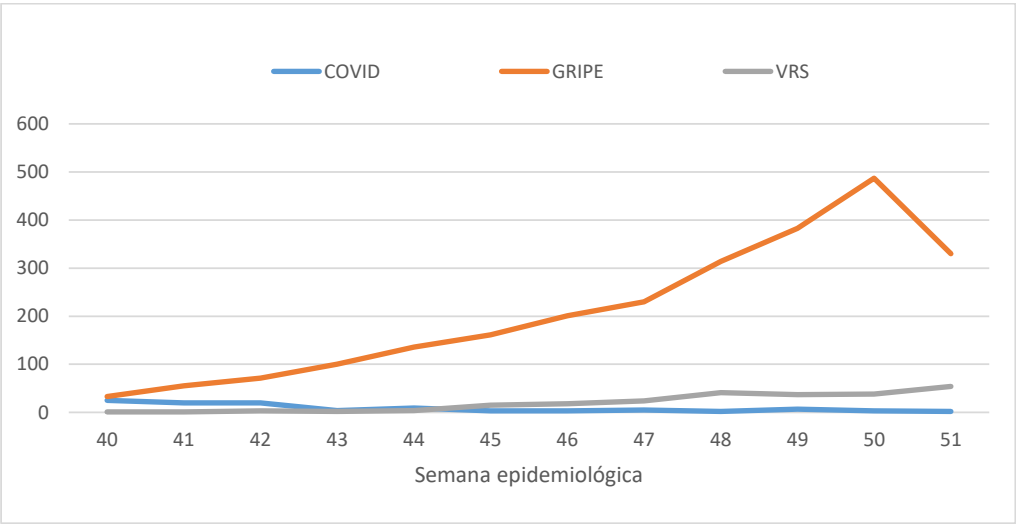


Tabla 2. Número de detecciones Gripe, COVID-19 y VRS. Semana 49-51/2025

	S51/2025	S50/2025	S49/2025
Gripe	330(A:329 B:1)	487(A:487 B:0)	383 (A:383 B:0)
COVID-19	2	3	7
VRS	54	38	37

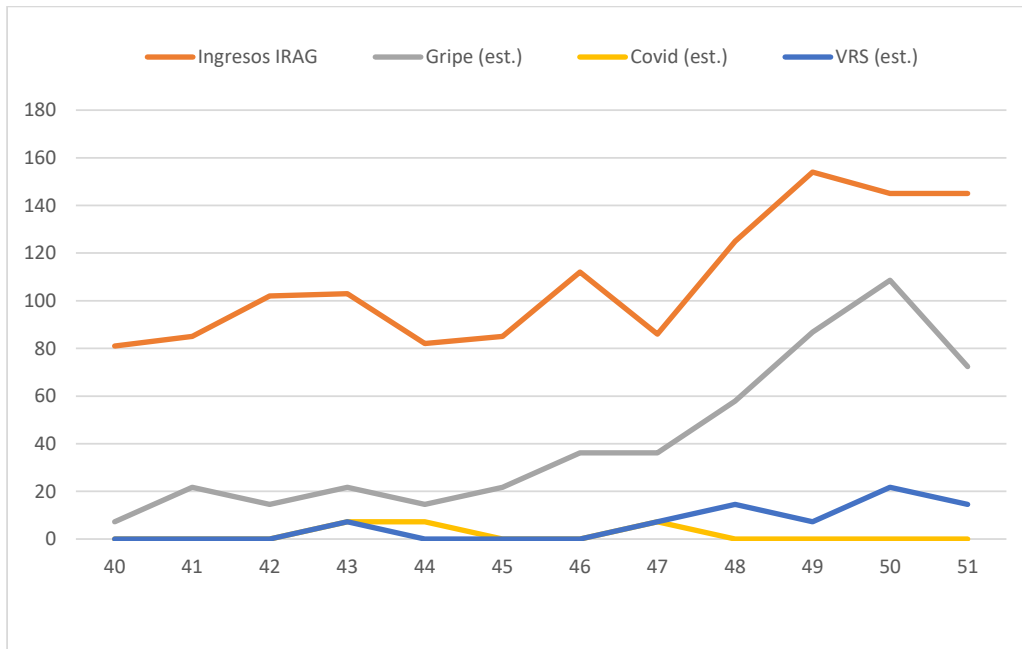


Infecciones respiratorias agudas graves (IRAG)

En la última semana, las hospitalizaciones por infecciones respiratorias agudas graves (IRAG), se mantienen estables respecto a los datos de la semana previa ([Ver Gráfico 3](#)).

La **tasa de hospitalización** esta semana por IRAG es de **24,91** casos por 100.000 hab., cifra exactamente igual a la de la última semana. El porcentaje de **positividad** para **gripe** es del **49,66%** (75,2% en la semana previa), con un valor inferior al 10% para VRS y por debajo del 1% para SARS-CoV-2.

Gráfico 3. Evolución de hospitalización por infecciones respiratorias agudas graves. Temporada 2025-26

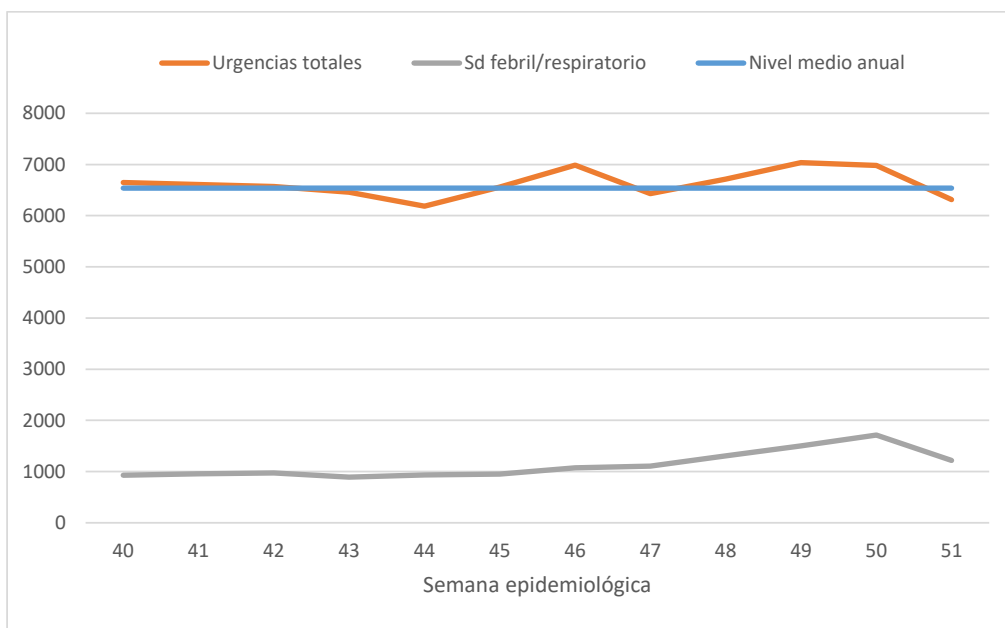


Urgencias hospitalarias

Las Urgencias hospitalarias disminuyen levemente, situándose por debajo de las cifras medias de actividad en Urgencias (6.315 asistencias).

En cuanto a la **tipología de las urgencias**, disminuye el porcentaje de procesos febriles, síndromes generales y alteraciones respiratorias graves/disnea (indicadores de urgencias *probablemente* vinculadas a Infecciones respiratorias agudas) constituyendo un 19,33% de las asistencias registradas ([Ver Gráfico 4](#)).

Gráfico 4. Evolución de las Urgencias hospitalarias. Temporada 2025-26



Informe de la Campaña de Vacunación Antigripal 2025-2026 en Cantabria

Informe nº 9 (23/12/2025)



Fecha de inicio de la campaña: 29/09/2025 (residencias) y 06/10/2025 (general)

1. Objetivos de la Campaña:

- Lograr una cobertura de vacunación del **75% o superior** en:
 - Personas mayores de 60 años.
 - Personal sanitario
- Superar el **60% de cobertura** en:
 - Embarazadas.
 - Personas con condiciones de riesgo.

2. Cobertura de Vacunación Antigripal:

Grupo de Población	Población* Diana	Vacunas Administradas	Porcentaje de Vacunación	Objetivo
Población ≥ 60 años	188.267	102.260	54,31%	75%
Población infantil de 6 meses a 59 meses	15.684 ¹	8.600	54,83%	No especificado
Embarazadas	3.227 ²	1.314	40,72%	60%
Profesionales sanitarios (referenciada a 04/11/2025)	12.261	5.043	41,13%	75%

**Indicador del grupo diana obtenido del dato de población cupo a través de QlikSense y referenciado a fecha 11/11/2025.*

¹ Dato de menores nacidos entre el 01/11/2020 y el 01/04/2025 según el registro de Tarjeta Sanitaria.

² Datos obtenidos del registro en la historia clínica de Atención Primaria (APCantabria), de usuarias con episodio abierto de embarazo desde febrero 2025 y con registro de vacuna gripe en esta campaña 25/26, con fecha de cierre a 01/12/2025.



3. Vacunación en Profesionales Sanitarios:

Centro	Población Diana	Vacunas Administradas	Porcentaje de Vacunación
Atención Primaria	2.576	1.281	49,73%
Hospital de Laredo	1.054	371	35,20%
Hospital de Sierrallana	1.640	681	41,52%
Hospital de Valdecilla	6.991	2.710	38,76%

4. % Vacunación población ≥ 60 años por ZBS

ZBS	Total Vacunas	Población ≥ 60 años	% Vacunación por ZBS
ZS Liebana	1.141	1.874	60,89%
ZS Miera	1.048	1.745	60,06%
ZS Cazoña	2.507	4.204	59,63%
ZS Alto Asón	1.146	1.934	59,26%
ZS Sardinero	3.160	5.416	58,35%
ZS Puertochico	4.344	7.447	58,33%
ZS Gama	1.551	2.670	58,09%
ZS Vargas	5.431	9.391	57,83%
ZS Altamira	2.780	4.876	57,01%
ZS Puerto	3.313	5.826	56,87%
ZS Dávila	4.827	8.495	56,82%
ZS Nansa	551	973	56,63%
ZS Laredo	2.624	4.650	56,43%
ZS Bezana	3.003	5.337	56,27%
ZS Bajo Asón	1.230	2.199	55,93%
ZS Bajo Pas	2.818	5.073	55,55%



ZS Saja	2.738	4.930	55,54%
ZS Torrelavega Centro	3.890	7.044	55,22%
ZS Polanco	1.467	2.690	54,54%
ZS Centro	3.502	6.522	53,70%
ZS Torrelavega Sur	2.226	4.153	53,60%
ZS Torrelavega-Cartes	1.764	3.292	53,58%
ZS La Montaña	1.948	3.636	53,58%
ZS Colindres	1.760	3.296	53,40%
ZS Castro Urdiales Norte	2.922	5.482	53,30%
ZS Santoña	1.957	3.690	53,04%
ZS Cudeyo	3.655	6.897	52,99%
ZS Maruca	2.570	4.851	52,98%
ZS San Vicente	1.789	3.381	52,91%
ZS Suances	1.414	2.677	52,82%
ZS Torrelavega Norte	2.707	5.157	52,49%
ZS Campoo-Los Valles	3.513	6.709	52,36%
ZS Astillero	3.413	6.520	52,35%
ZS Alto Pas	971	1.859	52,23%
ZS Castro Urdiales Sur	1.903	3.654	52,08%
ZS Besaya	3.056	6.021	50,76%
ZS Camargo Interior	2.383	4.707	50,63%
ZS Camargo Costa	2.381	4.810	49,50%
ZS Meruelo	1.315	2.663	49,38%
ZS El Alisal	2.913	5.915	49,25%
ZS Pisueña Selaya	872	1.797	48,53%
ZS Pisueña-Cayón	1.709	3.754	45,52%

La Información se obtiene a través de QlikSense.



5. Cobertura de Vacunación Antigripal Pediátrica:

Grupo de Población	Población Cupo	Vacunas Administradas	Porcentaje de Vacunación
Población infantil de 6 meses a 1 año	2.464	1.223	49,63%
Población infantil de 1 a 2 años	3.028	1.689	55,78%
Población infantil de 2 a 3 años	3.015	1.572	52,14%
Población infantil de 3 a 4 años	3.357	2.161	64,37%
Población infantil de 4 a 5 años	3.459	1.955	56,52%
Población infantil de 5 a 18 años ¹	65.846	7.529	11,43%

*Datos de Población Cupo y Vacunas Administradas obtenidos de QlikSense.
¹-Grupo de población en el que la vacunación está indicada en función de determinadas condiciones de riesgo.

6. Vacunación contra la COVID-19:

Grupo de Población	Población Diana	Vacunas Administradas	Porcentaje de Vacunación
Población ≥ 70 años	104.460	41.569	39,79%

7. Inmunización contra el Virus Respiratorio Sincitial (VRS):

	Población Diana	Vacunas Administradas	Porcentaje de Vacunación
Campaña de Inmunización VRS 2025-2026	2.158	2.045	94,76%

