

Vigilancia de las Infecciones Respiratorias Agudas en Cantabria
Semana 4 (del 19 al 25 de enero de 2026)

Vigilancia sindrómica

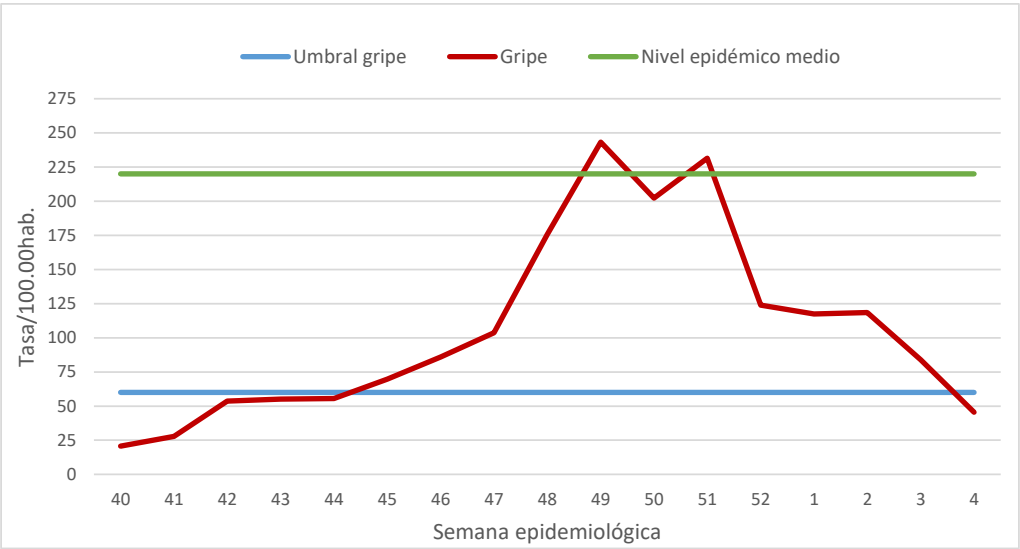
La incidencia estimada de **Infección Respiratoria Aguda en Atención Primaria (IRAs)** ha descendido, registrándose 606,27 casos por cada 100.00 habitantes (747,80 casos/ 100.000 hab. en la semana anterior). Los niveles alcanzados por los síndromes gripales disminuyen, mientras que las bronquiolitis aumentan. (Ver Tabla 1)

La **tasa de gripe** disminuye drásticamente, llegando a un valor de 45,59 casos por 100.000 hab., cifra muy inferior a la semana anterior (83,90 por 100.000 hab.). La incidencia de gripe desciende por debajo del umbral epidémico lo que la sitúa fuera de onda estacional (**nivel interepidémico**). (Ver Gráfico 1)

Tabla 1. Vigilancia sindrómica en Atención Primaria: IRAs, síndrome gripal y bronquiolitis

	Nº de casos en S4/2026	Tasa por 100.000 habitantes	% respecto a semana anterior
IRAs	3577	606,27	-18,93
Síndrome gripal	269	45,59	-45,66
Bronquiolitis	23	3,90	27,78

Gráfico 1. Tasa de Gripe: Temporada 2025-2026.



Detección específica de virus respiratorios: gripe, SARS-CoV-2 y VRS

Durante esta temporada (inicio en semana 40) se han confirmado microbiológicamente: 3.799 casos de gripe, 103 infecciones por SARS-CoV-2 y 636 por VRS ([Ver Gráfico 2, Tabla 2](#)).

Durante esta semana:

- **Disminuye notablemente la circulación del virus de la gripe**, manteniéndose el predominio de Gripe tipo A (99.7%) de las últimas 16 semanas.
- El número de casos de **COVID-19** sigue en niveles muy bajos (2 casos esta semana).
- **Los casos de VRS se mantienen estables respecto a la semana anterior**, declarándose 83 casos nuevos.

Gráfico 2. Gripe, COVID-19 y VRS: determinaciones analíticas, evolución de la Temporada 2025-2026.

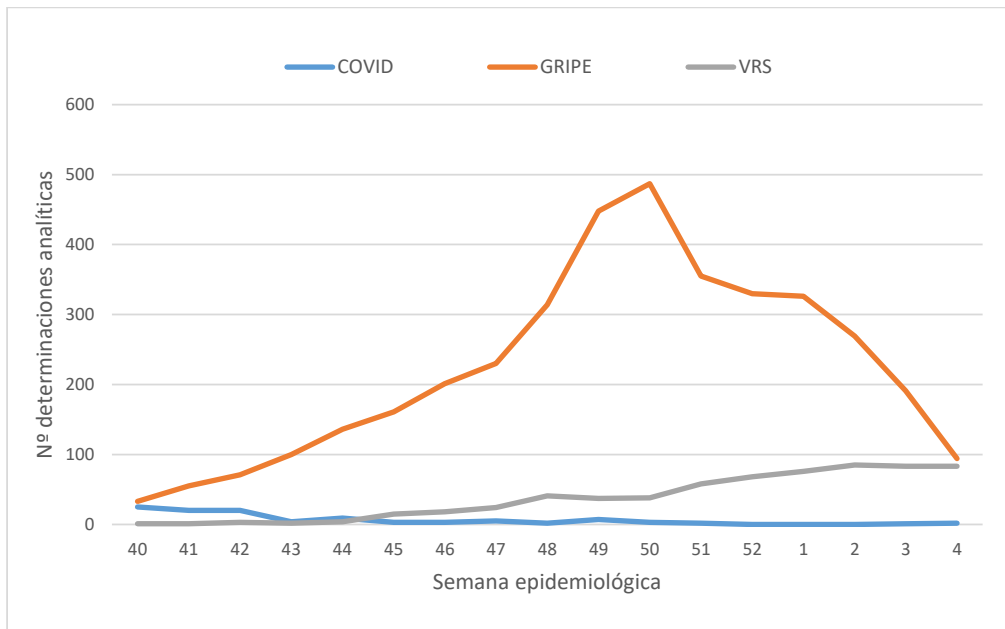


Tabla 2. Número de detecciones Gripe, COVID-19 y VRS. Semana 2- 4/2026.

	S4/2026	S3/2026	S2/2026
Gripe	94(A:94 B:0)	191(A:191 B:0)	269(A:269 B:0)
COVID-19	2	1	0
VRS	83	83	85



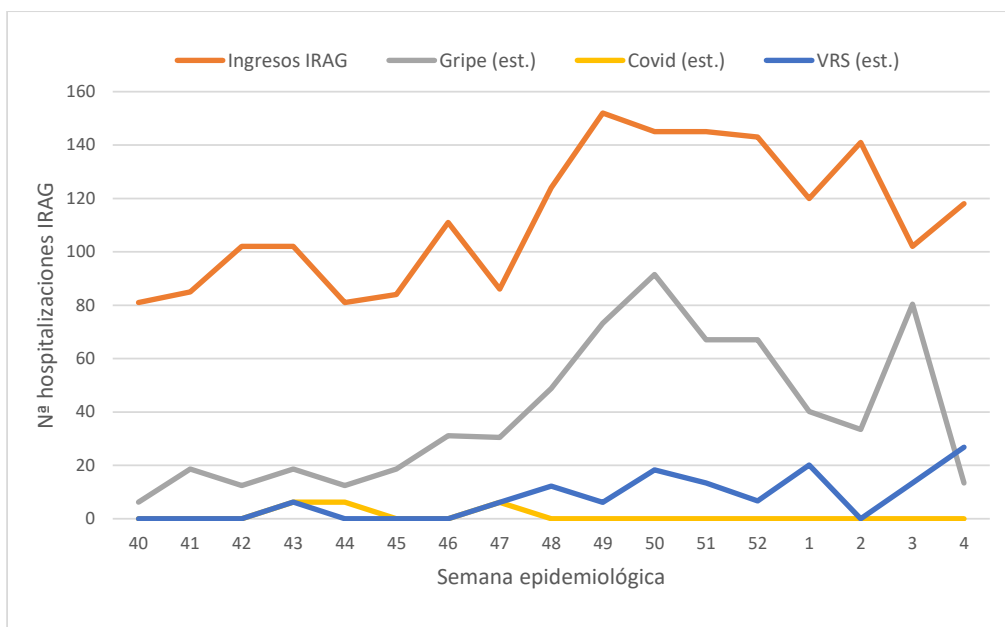
Infecciones respiratorias agudas graves (IRAG)

En la última semana, las hospitalizaciones por infecciones respiratorias agudas graves (IRAG), aumentan levemente respecto a los datos de la semana previa ([Ver Gráfico 3](#)).

La **tasa de hospitalización** esta semana por IRAG es de **20,27** casos por 100.000 hab., cifra sensiblemente superior a la de la semana 3 (17,53 casos por 100.000 hab.). El porcentaje de **positividad** para gripe es del **11,02%** (80% en la semana previa), con valores cercanos al **20%** para VRS y por debajo del 1% para SARS-CoV-2.

La hospitalización por casos de VRS esta semana se sitúa por encima de los ingresos por gripe.

Gráfico 3. Evolución de hospitalización por infecciones respiratorias agudas graves. Temporada 2025-26.

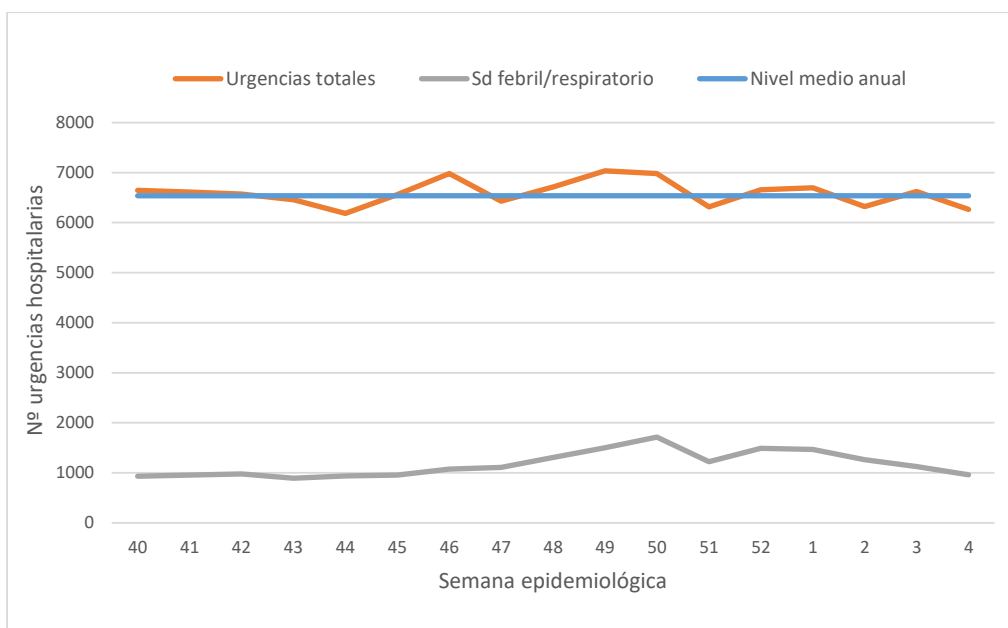


Urgencias hospitalarias

Las Urgencias hospitalarias disminuyen discretamente, situándose por debajo del nivel medio anual (6.267 asistencias esta semana).

En cuanto a la **tipología de las urgencias**, disminuye sensiblemente el porcentaje de procesos febriles, síndromes generales y alteraciones respiratorias graves/disnea (indicadores de urgencias *probablemente* vinculadas a Infecciones respiratorias agudas) constituyendo un 15,32% de las asistencias registradas, niveles similares a los registrados hace 11 semanas justo antes de iniciarse la onda epidémica estacional de gripe (*Ver Gráfico 4*).

Gráfico 4. Evolución de las Urgencias hospitalarias. Temporada 2025-26.



Informe de la Campaña de Vacunación Antigripal 2025-2026 en Cantabria

Informe nº 11 (27/01/2026)



Fecha de inicio de la campaña: 29/09/2025 (residencias) y 06/10/2025 (general)

1. Objetivos de la Campaña:

- Lograr una cobertura de vacunación del **75% o superior** en:
 - Personas mayores de 60 años.
 - Personal sanitario
- Superar el **60% de cobertura** en:
 - Embarazadas.
 - Personas con condiciones de riesgo.

2. Cobertura de Vacunación Antigripal:

Grupo de Población	Población* Diana	Vacunas Administradas	Porcentaje de Vacunación	Objetivo
Población ≥ 60 años	188.217	103.017	54,73%	75%
Población infantil de 6 meses a 59 meses	15.684 ¹	8.938	56,98%	No especificado
Embarazadas	3.601 ²	1.439	39,96%	60%
Profesionales sanitarios (referenciada a 04/11/2025)	12.261	5.062	41,29%	75%

*Indicador del grupo diana obtenido del dato de población cupo a través de QlikSense y referenciado a fecha 11/11/2025.

¹ Dato de menores nacidos entre el 01/11/2020 y el 01/04/2025 según el registro de Tarjeta Sanitaria.

² Datos obtenidos del registro en la historia clínica de Atención Primaria (APCantabria), de usuarias con episodio abierto de embarazo desde febrero 2025 y con registro de vacuna gripe en esta campaña 25/26, con fecha de cierre a 01/12/2025.



3. Vacunación en Profesionales Sanitarios:

Centro	Población Diana	Vacunas Administradas	Porcentaje de Vacunación
Atención Primaria	2.576	1.281	49,73%
Hospital de Laredo	1.054	375	35,58%
Hospital de Sierrallana	1.640	681	41,52%
Hospital de Valdecilla	6.991	2.725	38,98%

4. % Vacunación población ≥ 60 años por ZBS

ZBS	Total Vacunas	Población ≥ 60 años	% Vacunación por ZBS
ZS Liebana	1.142	1.874	60,94%
ZS Miera	1.057	1.745	60,57%
ZS Cazoña	2.528	4.204	60,13%
ZS Alto Asón	1.157	1.934	59,82%
ZS Gama	3.191	2.670	58,92%
ZS Sardinero	1.569	5.416	58,76%
ZS Puertochico	4.369	7.447	58,67%
ZS Vargas	5.463	9.391	58,17%
ZS Altamira	2.800	4.876	57,42%
ZS Puerto	3.340	5.826	57,33%
ZS Dávila	4.854	8.495	57,14%
ZS Nansa	553	973	56,83%
ZS Laredo	3.033	4.650	56,83%
ZS Bezana	2.642	5.337	56,82%
ZS Bajo Asón	1.241	2.199	56,43%
ZS Saja	2.833	4.930	55,84%



ZS Bajo Pas	2.752	5.073	55,82%
ZS Torrelavega Centro	3.930	7.044	55,79%
ZS Polanco	1.472	2.690	54,72%
ZS Centro	3.536	6.522	54,22%
ZS Colindres	1.964	3.296	54,02%
ZS Torrelavega-Cartes	1.780	3.292	54,00%
ZS La Montaña	1.776	3.636	53,95%
ZS Torrelavega Sur	2.235	4.153	53,82%
ZS Castro Urdiales Norte	2.947	5.482	53,76%
ZS Santoña	1.978	3.690	53,60%
ZS Cudeyo	2.589	6.897	53,37%
ZS Maruca	3.672	4.851	53,24%
ZS Suances	1.797	2.677	53,15%
ZS San Vicente	1.422	3.381	53,12%
ZS Torrelavega Norte	2.731	5.157	52,96%
ZS Astillero	3.447	6.520	52,87%
ZS Campoo-Los Valles	1.924	6.709	52,65%
ZS Alto Pas	3.531	1.859	52,63%
ZS Castro Urdiales Sur	974	3.654	52,39%
ZS Besaya	3.079	6.021	51,14%
ZS Camargo Interior	2.401	4.707	51,01%
ZS Meruelo	1.330	2.663	49,94%
ZS El Alisal	2.936	5.915	49,64%
ZS Camargo Costa	2.384	4.810	49,56%
ZS Pisueña Selaya	877	1.797	48,80%
ZS Pisueña-Cayón	1.721	3.754	45,84%

La Información se obtiene a través de QlikSense.



5. Cobertura de Vacunación Antigripal Pediátrica:

Grupo de Población	Población Cupo	Vacunas Administradas	Porcentaje de Vacunación
Población infantil de 6 meses a 1 año	2.612	1.379	52,79%
Población infantil de 1 a 2 años	3.006	1.752	58,28%
Población infantil de 2 a 3 años	3.069	1.634	53,24%
Población infantil de 3 a 4 años	3.320	2.203	66,36%
Población infantil de 4 años a 59 meses	3.532	1.974	55,89%
Población infantil de 5 a 18 años ¹	65.644	7.765	11,83%

*Datos de Población Cupo y Vacunas Administradas obtenidos de QlikSense.

¹-Grupo de población en el que la vacunación está indicada en función de determinadas condiciones de riesgo.

6. Vacunación contra la COVID-19:

Grupo de Población	Población Diana	Vacunas Administradas	Porcentaje de Vacunación
Población ≥ 70 años	104.460	41.831	40,04%

7. Inmunización contra el Virus Respiratorio Sincitial (VRS):

	Población Diana	Vacunas Administradas	Porcentaje de Vacunación
Campaña de Inmunización VRS 2025-2026	2.449	2.287	93,38%

